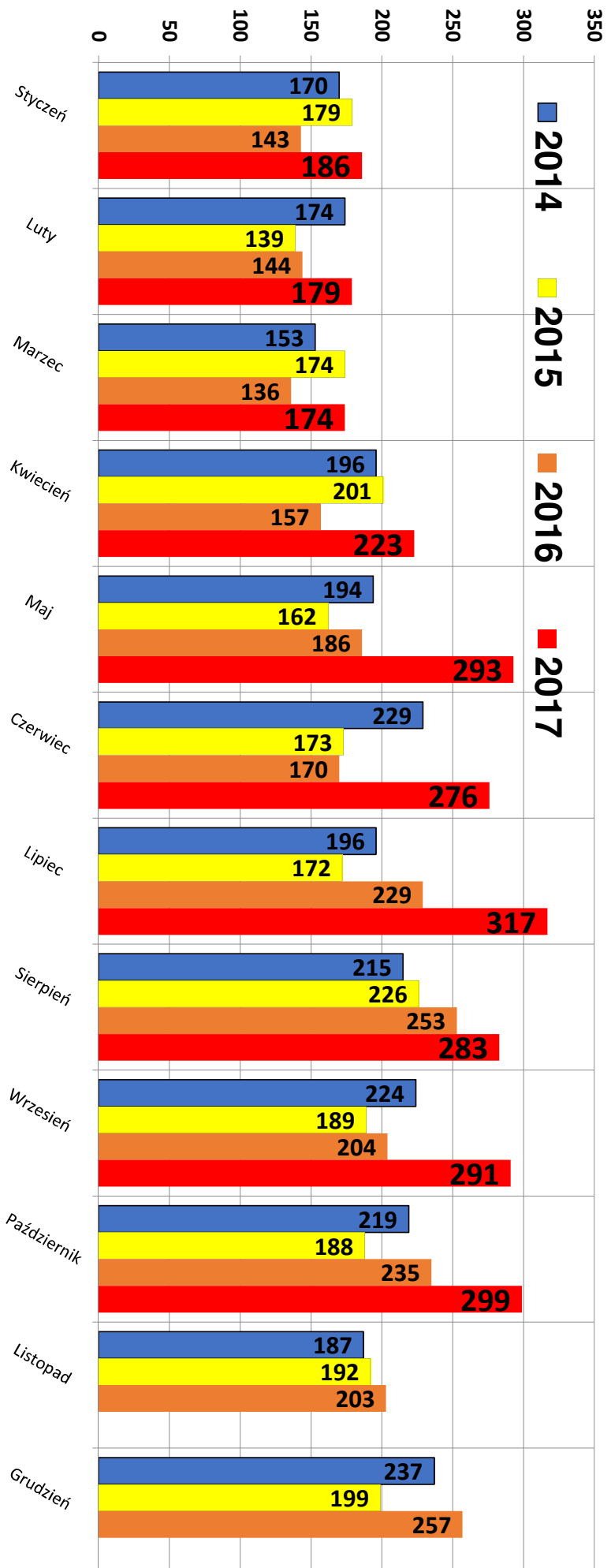
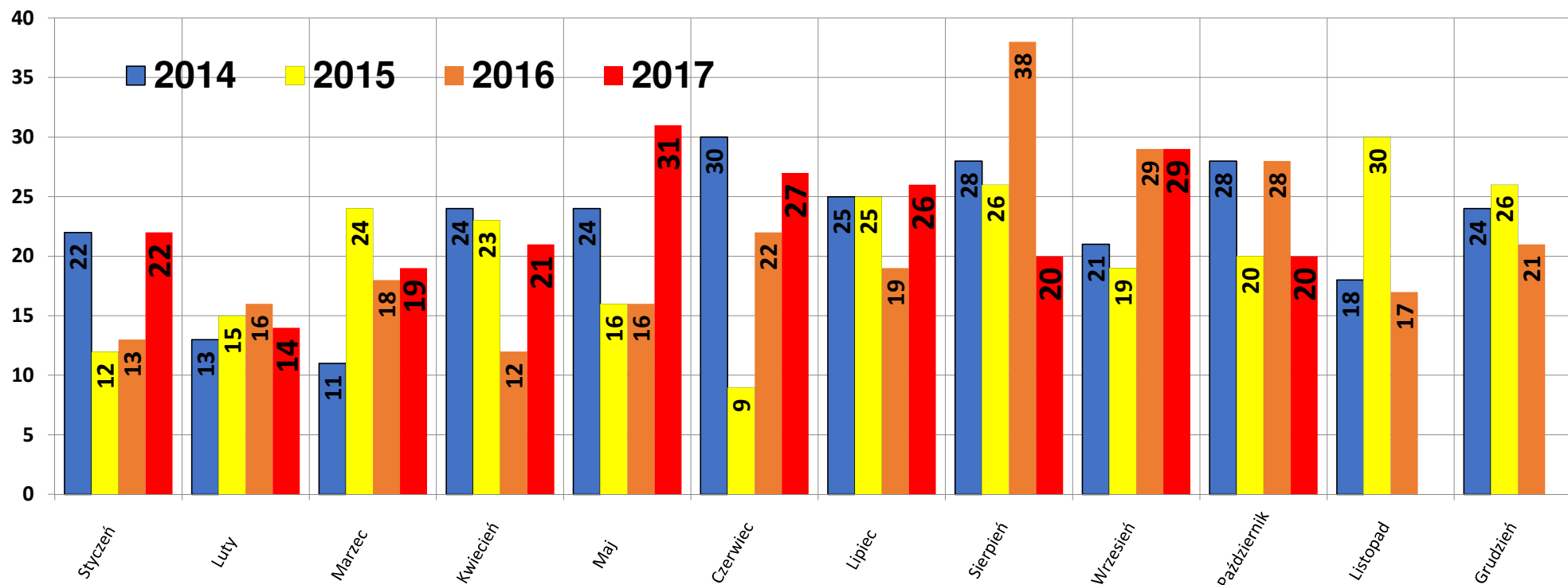


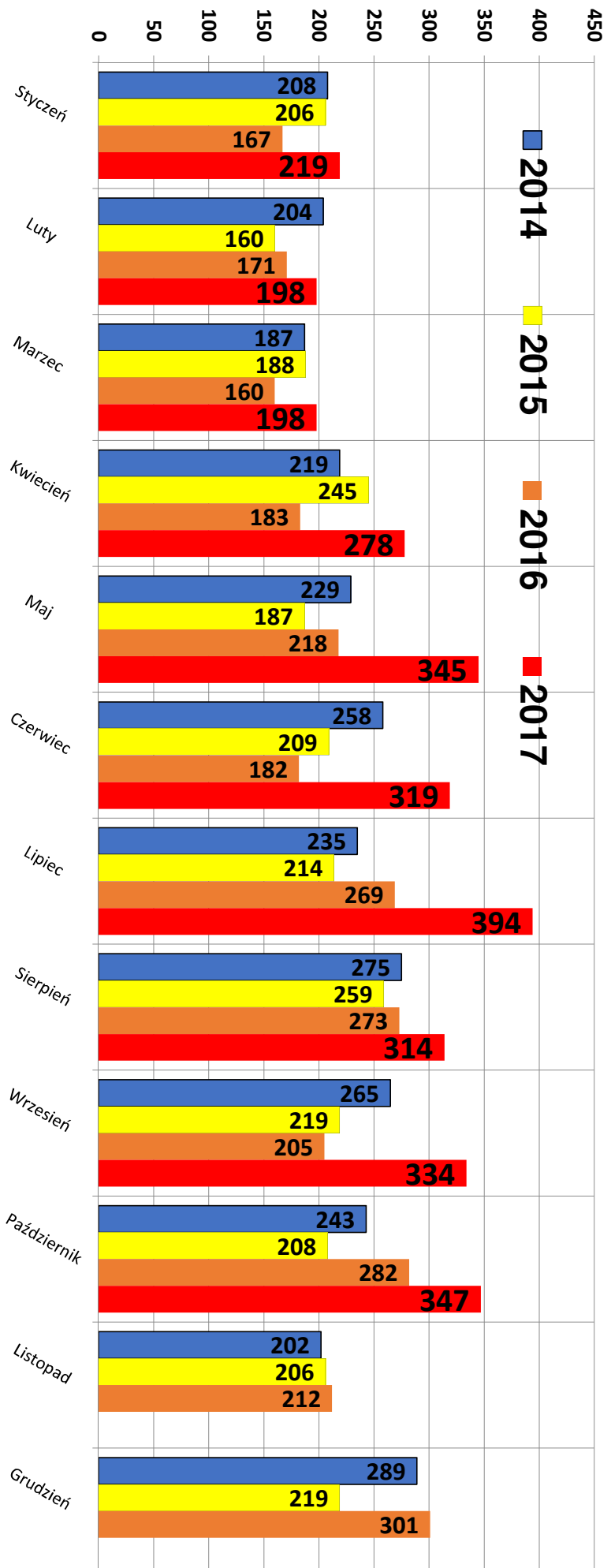
Liczba WYPADKÓW – miesiące



Liczba ZABITYCH – miesiące



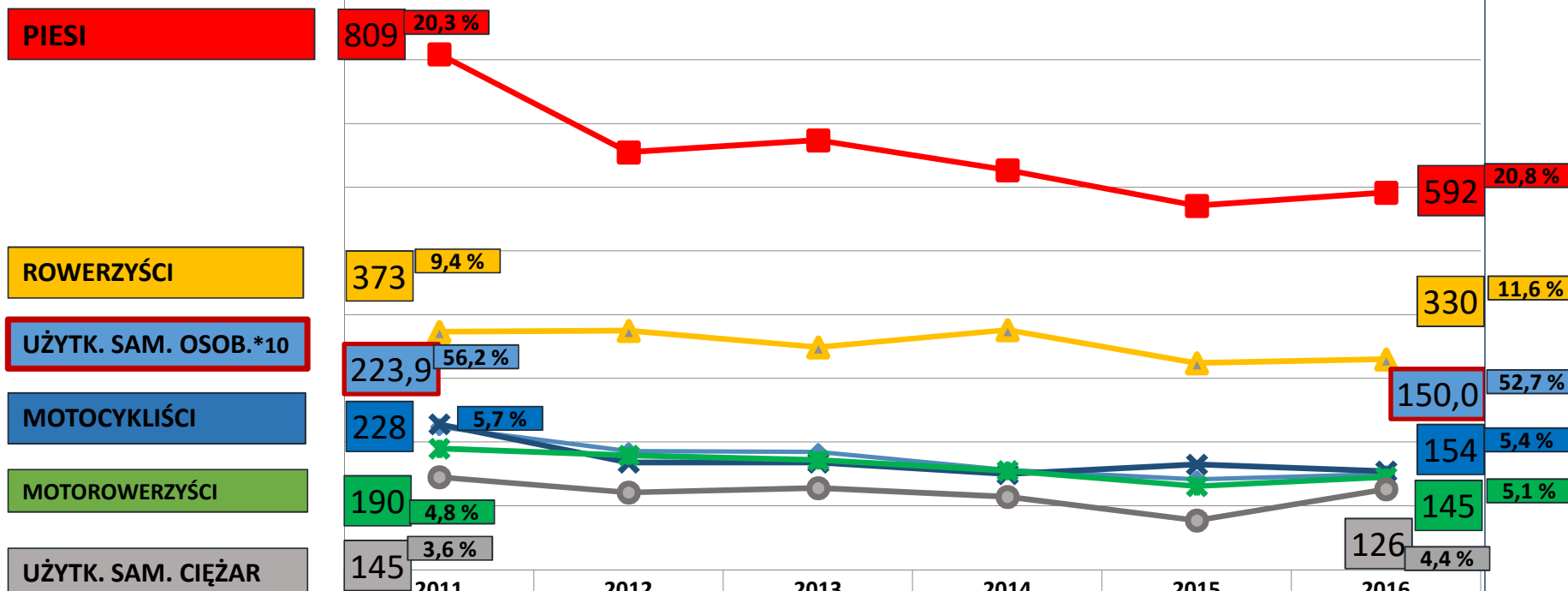
Liczba RANNYCH – miesiące



KOMENDA WOJEWÓDZKA POLICJI W POZNANIU
WYDZIAŁ RUCHU DROGOWEGO

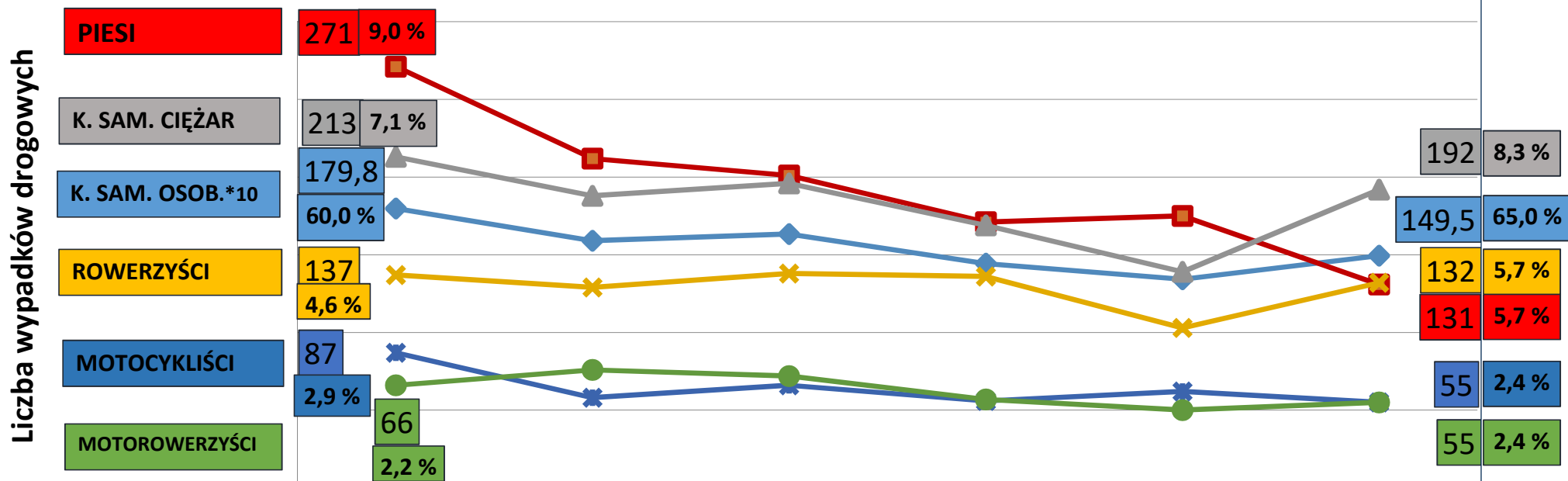
Ofiary wypadków – rodzaj użytkownika styczeń - grudzień

Liczba ofiar wypadków drogowych



	2011	2012	2013	2014	2015	2016
Użytkownicy samochodów osobowych * 10	223,9	186,0	184,5	156,2	141,7	150,0
Piesi	809	655	674	627	571	592
Rowerzyści	373	375	349	376	324	330
Użytkownicy motocykli	228	168	168	150	165	154
Motorowerzyści	190	179	172	155	131	145
Użytkownicy samochodów ciężarowych	145	121	128	114	77	126

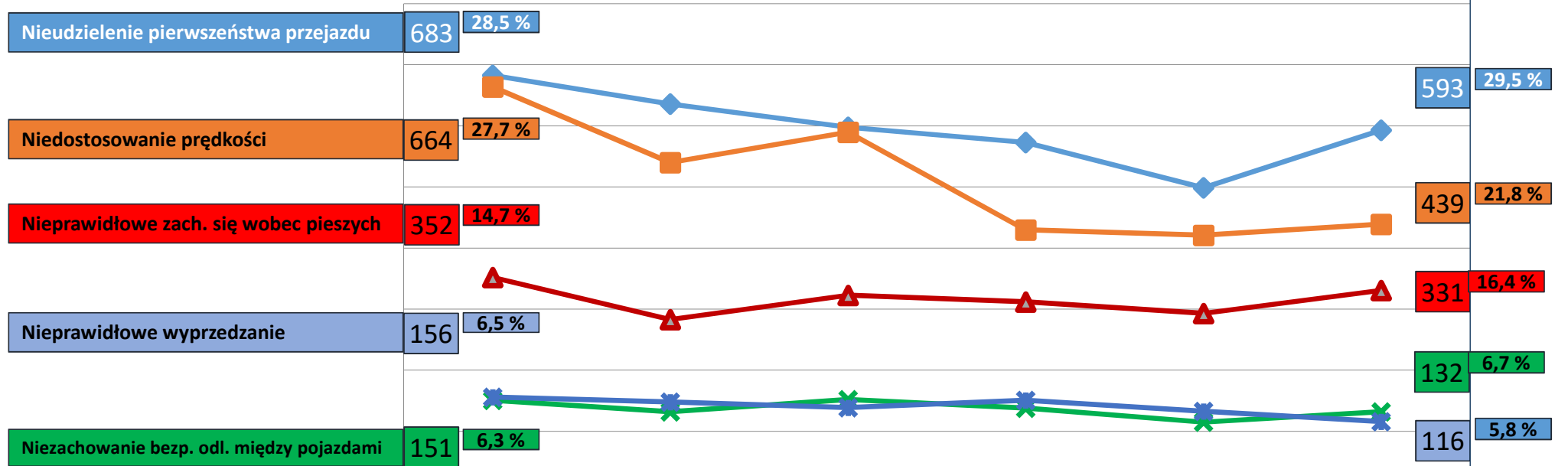
Sprawcy wypadków – rodzaj użytkownika styczeń - grudzień



	2011	2012	2013	2014	2015	2016
Samochód osobowy *10	179,8	159,0	163,4	144,4	134,2	149,5
Pieszy	271	212	201	171	175	131
Samochód ciężarowy	213	188	196	169	139	192
Rower	137	129	138	136	103	132
Motocykl	87	58	66	56	62	55
Motorower	66	76	72	57	50	55

Przyczyny wypadków drogowych – z winy kierującego styczeń - grudzień

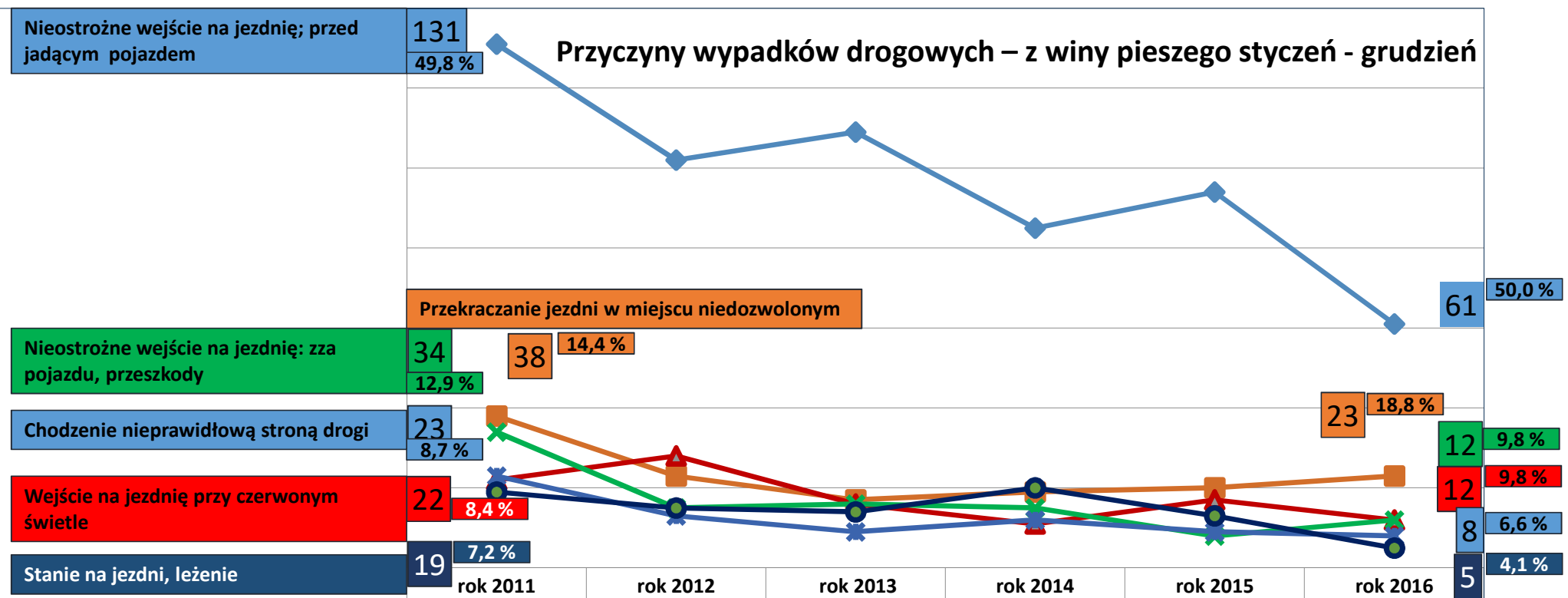
Liczba wypadków drogowych
– z winy kierującego



	rok 2011	rok 2012	rok 2013	rok 2014	rok 2015	rok 2016
◆ Nieudzielenie pierwszeństwa przejazdu	683	636	598	573	499	593
■ Niedostosowanie prędkości do warunków ruchu	664	540	590	430	421	439
▲ nieprawidłowe zachowanie się wobec pieszych	352	283	323	312	293	331
✕ Niezachowanie bezp. odl. między pojazdami	151	132	152	138	115	132
✖ Nieprawidłowe: wyprzedzanie	156	148	139	151	133	116

Liczba wypadków drogowych
– z winy pieszego

Przyczyny wypadków drogowych – z winy pieszego styczeń - grudzień



	rok 2011	rok 2012	rok 2013	rok 2014	rok 2015	rok 2016
◆ Nieostrożne wejście na jezdnię: przed jadącym pojazdem	131	102	109	85	94	61
■ Przekraczanie jezdni w miejscu niedozwolonym	38	23	17	19	20	23
▲ Wejście na jezdnię przy czerwonym świetle	22	28	16	11	17	12
◆ Nieostrożne wejście na jezdnię: zza pojazdu, przeszkody	34	15	16	15	8	12
◆ Chodzenie nieprawidłową stroną drogi	23	13	9	12	9	8
● Stanie na jezdni, leżenie	19	15	14	20	13	5